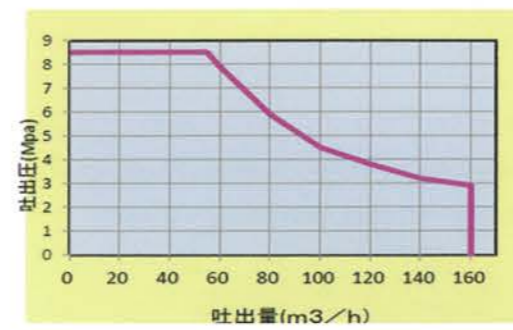


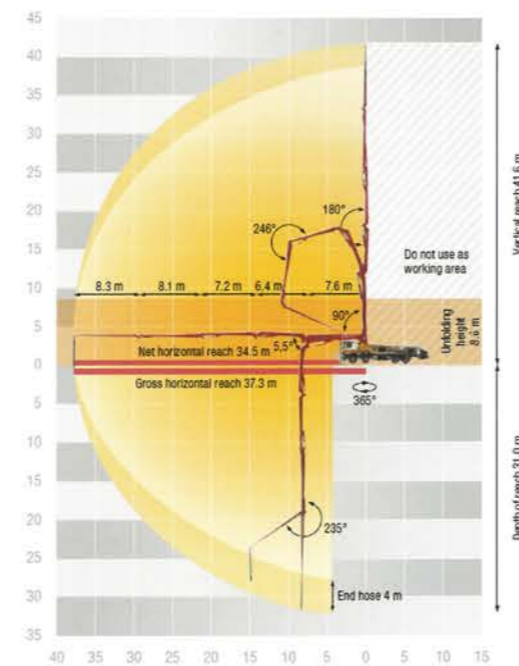
## BSF42 - 5.16H スペック

コンクリートポンプ	型式	BSF42-5.16H		
	理論最大吐出量	160 m <sup>3</sup> /h		
	理論最大吐出圧	8.5MPa		
	コンクリートシリンダー径	φ230mm		
	ストローク長	2,100mm		
	コンクリートシリンダー数	2		
	吐出口径	175A		
ホッパー	容量 0.6 m <sup>3</sup> 高さ 約 1,350mm			
	グリル開扉時ポンプ停止安全装置装備			
水ポンプ	ホッパー洗浄用搭載 (25bar, 160L/min)			
ブーム	ブーム型式	全油圧5段屈折 RZ 式		
	最大垂直リーチ	41.6m		
	最大水平リーチ	37.3m		
	最大下方リーチ	31.0m		
	設置必需高さ	8.6m		
	旋回角度	365°		
	グリースシステム	自動		
	操作方法	手動・無線		
	コンクリート輸送管径	125A		
	先端ドッキングホース	125A 1.5m		
	アウトリガー	前	油圧式 7.5m	
		後	油圧式 8.3m	
OSS(片側サポート)	前	5.0m		
	後	6.4m		
トラックシャーシ	架装シャーシ	総重量 31t シャーシ		
	車両全長	11,600mm		
	車両全幅	2,500mm		
	車両全高	3,750mm		
	車両総重量	約 31.0t		

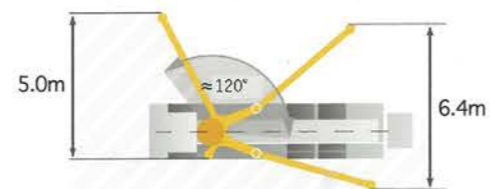
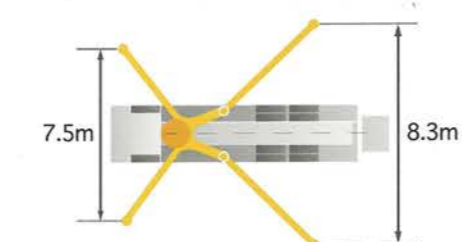
## ポンプ能力線図



## ブーム作業範囲



## アウトリガー展開図+ワンサイドサポート(OSS)



Putzmeister

## プツマイスタージャパン株式会社

〒289-1143 千葉県八街市八街い27番1  
 TEL 043-497-5454 FAX 043-497-5456  
<https://www.putzmeister.com>

BSF42 - 5.16H

# BSF42-5.16H は従来のプツマイスター製品の頑丈・強固に加え、RZブームで多彩なブームレイアウトが可能になりました。

## Wir machen Entwicklung möglich

私達は開発を可能にする

### スペック ハイライト

- 車両スカニア410馬力
- 全ブームのオートグリス標準装備
- 最大吐出圧8.5MPa 最大吐出量160m<sup>3</sup>/h
- Erg.3.0採用でパネルディスプレイが日本語表記
- 5段RZ型ブーム
- OSS (ワンサイドサポート機能)
- ブームツイン管を標準装備



### BSF42-5.16H 5大特長

1

#### 最新制御システム Erg.3.0 装備

パネルディスプレイの日本語表記



2

#### 狭い場所でも安全・頑丈なアウトリガー、ワンサイドシステム(OSS標準装備)

M38比較で前+150cm、後+20cm、M46比較で前-200cm、後-220cm前方打設時に有効なレイアウト、前7.5m後8.3mと省スペース、これに加えてOSS装備でより狭い場所での打設も可能

3

#### 5段RZ型ブーム

5段RZブームでの多彩な打設レイアウトが可能



4

#### 長寿命のツイン管の装備

ブーム配管には高強度軽量のツイン管を標準装備、デッキ配管には肉厚ツイン管を装備

5

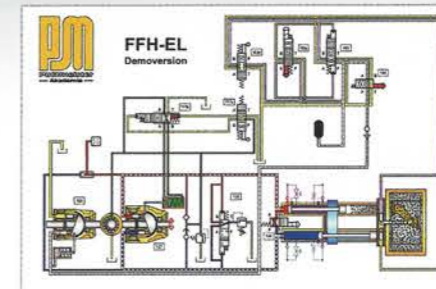
#### 多彩なオプション

先端ドッキングホースにエア圧式バルブ取付(SQV) アジデータの自動反転装置(過負荷時) 作動油バイパスフィルター

### 特許FFH (フリーフロー・ハイドロリック)

切り替え時の異常圧力を制御。他にないソフトポンピング。

人間の血流に近い独自の油圧システムFFH(フリーフロー油圧システム)を採用。従来、シリンダーの切換時に発生した異常圧力(プレッシャーピーク)をほぼ解消し、スムーズなポンピング(ソフトポンピング)を可能にしました。ポンプ、配管、シャーシの振動、脈動を極力抑えています。



▲切換シリンダーは、アキュムレーターで瞬時に(0.15秒)切り換えて、吐出圧力の変動を最小限に留め、コンクリートをほぼ連続で圧送することを可能にしています。

- 閉回路のオイルも無駄がなく、環境にやさしい設計
- FFH採用でプレッシャーピーク(ハンマーヘッド)を解消。コンクリートをスムーズに押し出します。
- ピストン前面圧吐出量を自由に調整可能です。